

## IHRE VORTEILE IM EENWa

### Aktive Netzwerkarbeit

- 2 Netzwerktreffen und 1 – 3 Energieworkshops jährlich bei wechselnden Gastgebern aus dem Netzwerk
- Auf Ihre Bedürfnisse zugeschnittene, individuelle Netzwerkerfahrung durch Wahlmodule
- Nach Bedarf auch eine individuelle Vor-Ort-Begehung an Ihrem Standort

### Kostensenkung

- Reduktion der energiebezogenen Leistung und damit einhergehende Kostensenkung
- Realisierung von Energieeffizienz-Potenzialen
- Unterstützung bei Beantragung von Fördermitteln

### Know-how

- Intensiver und praxisnaher Austausch mit anderen Wasserversorgungsunternehmen
- Professionelle Beratung und Unterstützung für Ihre Energieeffizienz-Maßnahmen
- Interner Wissensaufbau durch Teilnahmemöglichkeit mehrerer Mitarbeiter

### Digitale Netzwerk-Plattform

- Zentrale Organisation / Kommunikation / Dokumentation
- Moderierter Erfahrungsaustausch und Wissensvermittlung
- Einfache Datenintegration und strukturiertes Maßnahmen-Monitoring

### Motivation

- Gemeinsame Zielsetzung und aktive Zielverfolgung im Netzwerk
- Nachweis erzielter Fortschritte und Erfolge mithilfe eines integrierten Monitorings

## DIE INITIATIVE

### Regionalen Klimaschutz erreichen

Energieeffizienz-Netzwerke sind ein wichtiger Bestandteil des Nationalen Aktionsplans Energieeffizienz (NAPE) zur Erreichung der energie- und klimapolitischen Ziele der Bundesregierung.

Im Rahmen der Initiative Energieeffizienz-Netzwerke (IEEN) haben die Organisationen der Wirtschaft die Gründung von 500 Energieeffizienz-Netzwerken bis 2020 vereinbart, um 75 PJ Primärenergie und 5 Mio. t CO<sub>2</sub>-Emissionen einzusparen.



INITIATIVE  
ENERGIEEFFIZIENZ  
NETZWERKE

## DER NETZWERKTRÄGER

### Landesverband der Energie- und Wasserwirtschaft Hessen/Rheinland-Pfalz e.V.



Der LDEW vertritt die Interessen von rund 280 Unternehmen der Energie- und Wasserwirtschaft in Hessen und Rheinland-Pfalz gegenüber Politik, Behörden und der Öffentlichkeit.

Ihr Ansprechpartner: Sebastian Exner  
Telefon: 06131 62769-15 | E-Mail: [exner@ldew.de](mailto:exner@ldew.de)  
[www.ldew.de](http://www.ldew.de)

## DER MODERATOR

### Arcanum Energy Solutions GmbH

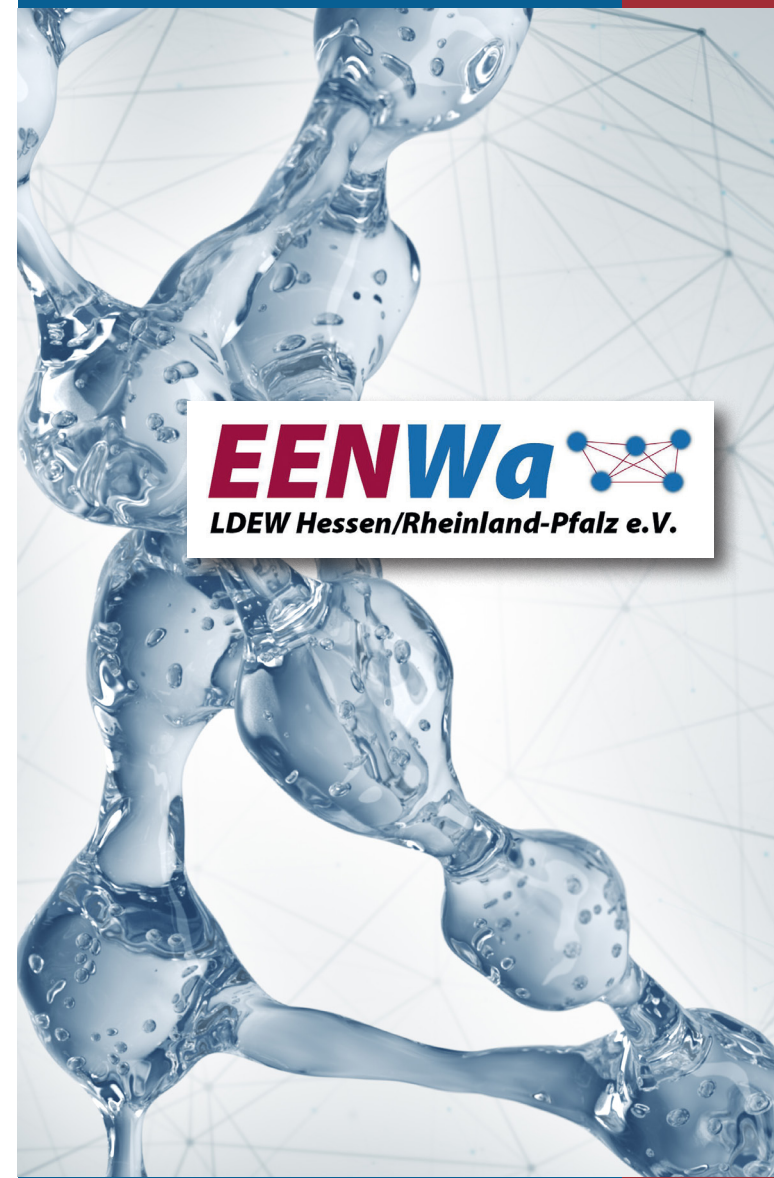


Ihr Ansprechpartner: Moritz Becker  
Telefon: 02303 96 720 - 41  
E-Mail: [moritz.becker@arcanum-energy-solutions.de](mailto:moritz.becker@arcanum-energy-solutions.de)  
[www.arcanum-energy-solutions.de](http://www.arcanum-energy-solutions.de)

### Unterstützt von



## Energieeffizienz-Netzwerk Wasserversorgung



**EENWa**   
LDEW Hessen/Rheinland-Pfalz e.V.

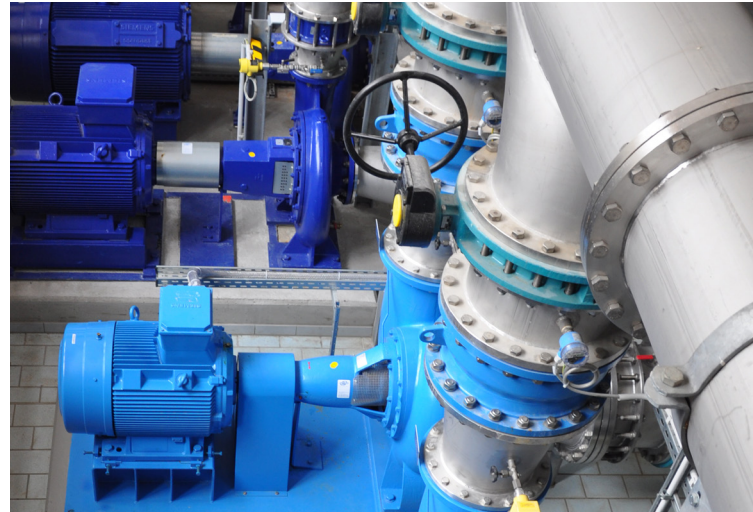
Wasser. Energie. Vernetzt.



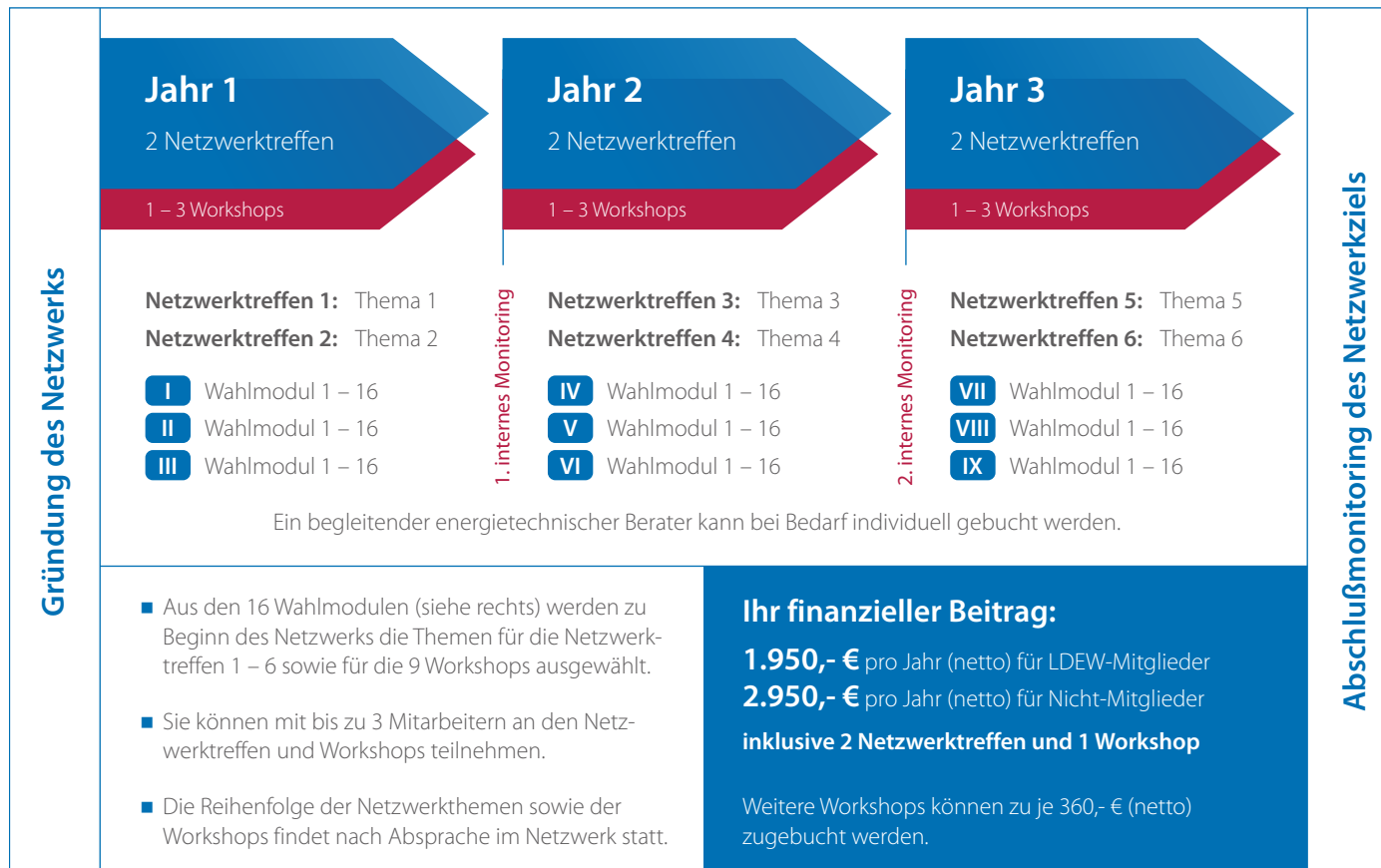
## DIE IDEE

### Gemeinsam mehr Effizienz erreichen

- ✓ Energie- und Kosteneinsparung durch erfahrungsgemäß schnellere Zielerreichung
- ✓ Praxisnahe Umsetzung von Energieeffizienz-Maßnahmen
- ✓ Bewertung und Umsetzung von Maßnahmen entlang der gesamten Wasserversorgungs-Prozesskette
- ✓ Intensiver Erfahrungsaustausch mit WVU in der Region
- ✓ Aktiver Beitrag zu mehr Energieeffizienz und Klimaschutz
- ✓ Überblick über rechtliche Anforderungen



## ABLAUF



## DIE INHALTE

Die Netzwerkteilnehmer stellen sich ihr Netzwerk mit Netzwerktreffen und Workshops aus folgenden Modulen zusammen:

- Modul 1** Optimierung der energiebedingten Nebenkosten und der Energiebeschaffung
- Modul 2\*** Einführung in das betriebliche Energiemanagement
- Modul 3** Fördermittel und Finanzierungsmöglichkeiten von Effizienzmaßnahmen
- Modul 4** Einsparpotenziale durch Mitarbeitersensibilisierung und Information an Zulieferer und Fremdfirmen
- Modul 5\*** Compliance im Umwelt-, Energie- und Arbeitsschutzrecht
- Modul 6\*** Gebäude- und Energietechnik in Wasserwerken und Verwaltungen
- Modul 7\*** Elektromechanische Antriebe und Pumpen
- Modul 8\*** Dezentrale Energieerzeugung
- Modul 9** Modernes Brunnenmanagement
- Modul 10** Verfahrensoptimierung Aufbereitung und Gewinnung von Wasser
- Modul 11\*** Reduktion von Wasserverlusten in der Prozesskette
- Modul 12** Optimierung der Verteilung im Wassernetz
- Modul 13\*** Energieaudit nach EN 16247-1 / ISO 50002 / EDL-G / SpaEfV
- Modul 14\*** Aufrechterhaltung der ISO 50001, 50003, 50006, 50015, 50047
- Modul 15\*** Messkonzept & Energiedatenmanagement
- Modul 16\*** Kennzahlen

\*zu diesem Modul kann ein separater Vor-Ort-Termin hinzugebucht werden.